



- **ORGANO DI PRESA A CORSA PARALLELA A DUE GRIFFE**
 - Two-jaw parallel gripper
 - Zwei-Finger Parallelgreifer
 - Pince de préhension à course parallèle, à deux griffes

X-RAY
1250-350

X-RAY
1250-200

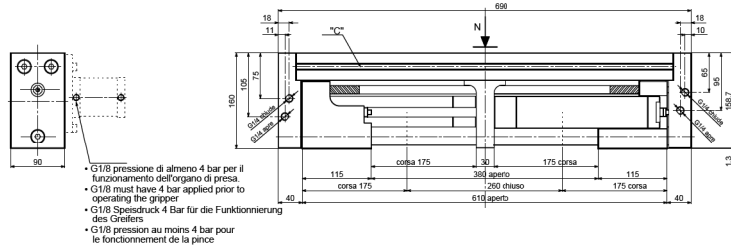
X-RAY
1250-100

X-RAY
450-150

X-RAY
450-50

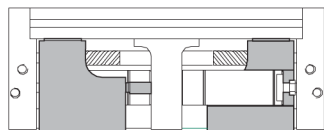
- "A" = dispositivo di bloccaggio opzionale (POB)
- "A" = Optional Power-off Brake (POB)
- "A" = Extra Blocksystem (POB)
- "A" = dispositif de serrage optionnel (POB)
- "B" = scanalature a T per montaggio organo di presa
- "B" = gripper mounting T-Slot
- "B" = Nut für Greifvertingung
- "B" = rainure en té pour le montage de la pince
- "C" = scanalature a T per montaggio sensore
- "C" = sensor mounting T-Slot
- "C" = T-Nut für Sensorvertingung
- "C" = rainure en té pour le montage de détecteur

- Nota: otto tasselli M8 sono forniti per il montaggio dell'organo di presa
- Note: Eight T-Nuts M8 are supplied to mount gripper
- Anmerkung: acht Einstaststücke M8 sind für die Greifvertingung geliefert.
- Note: on fournit huit tampons M8 pour monter la pince

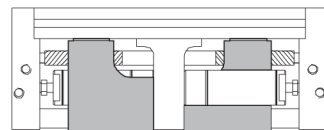


• Le dimensioni sono indicative e suscettibili di variazioni per migliori tecniche. Ci riserviamo di apportare modifiche senza preavviso • All dimensions are indicative and subject to variation for technical upgrading. We reserve the right to make alterations without prior notification • Die Maßangaben sind indikativ und können sich bei technischen Verbesserungen ändern. Wir behalten uns vor, ohne vorherige Benachrichtigung Änderungen vorzunehmen • Les dimensions sont fournies à titre indicatif, elles peuvent subir des variations pour cause d'améliorations techniques. Nous nous réservons le droit d'apporter des modifications sans préavis.

• SCHEMA DI FUNZIONAMENTO • OPERATIONAL DIAGRAM
• BETRIEBSSCHEMA • SCHEMA DE FONCTIONNEMENT



Aperto • Open • Geöffnet • Ouvert



Chiuso • Closed • Geschlossen • Fermé



tecnomors spa. - Via Roma 141/143 - 28017 San Maurizio d'Opaglio (NO) - Italy
tel.: 0322 96142 - fax.: 0322 967453 - e mail: info@tecnomors.it



- **ORGANO DI PRESA A CORSA PARALLELA A DUE GRIFFE**
 - Two-jaw parallel gripper
 - Zwei-Finger Parallelgreifer
 - Pince de préhension à course parallèle, à deux griffes

X-RAY
1250-350

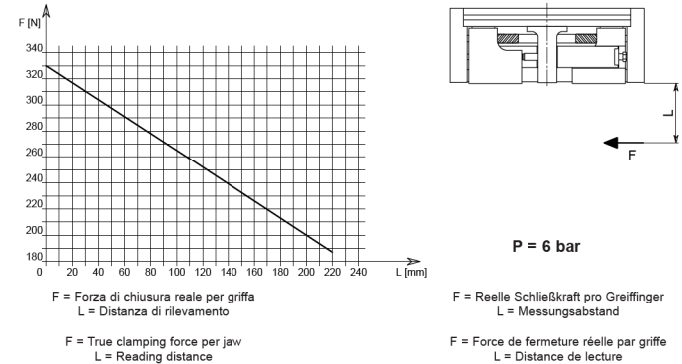
X-RAY
1250-200

X-RAY
1250-100

X-RAY
450-150

X-RAY
450-50

DIAGRAMMA FORZA DI CHIUSURA
CLAMPING FORCE DIAGRAM • DIAGRAM SCHLIEßKRAFT
DIAGRAMME DE LA FORCE DE FERMETURE



Valori nei dati tecnici rilevati alla distanza L = 0 mm • Technical specification values read at a distance L = 0 mm
• Werte der technischen Daten auf Distanz aufgenommen L = 0 mm • Valeurs des données techniques relevées à la distance L = 0 mm

DATI TECNICI

Corsa per griffa	175 mm
Corsa pistone	175 mm
Volume aria per doppia corsa	1306 cm ³
Forza teorica di chiusura per griffa a 6 bar	1055 N
Forza reale di chiusura per griffa a 6 bar	805 N
Forza teorica di apertura per griffa a 6 bar	1180 N
Forza reale di apertura per griffa a 6 bar	900 N
Pressione di esercizio	2-12 bar
Ripetibilità	±0.05 mm
Peso	15 Kg
Temperatura di esercizio	-5-60 °C
Codice articolo	XR125ABE

TECHNISCHE DATEN

Hub pro Greiffinger	175 mm
Kolbenhub	175 mm
Luftvolumen pro Doppelhub	1306 cm ³
Theoretische Schließkraft pro Greiffinger 6 bar	1055 N
Reelle Schließkraft pro Greiffinger 6 bar	805 N
Theoretische Öffnungskraft pro Greiffinger 6 bar	1180 N
Reelle Öffnungskraft pro Greiffinger 6 bar	900 N
Betriebsdruck	2-12 bar
Wiederholbarkeit	±0.05 mm
Gewicht	15 Kg
Betriebstemperatur	-5-60 °C
Artikelcode	XR125ABE

SPECIFICATIONS

Stroke per jaw	175 mm
Piston stroke	175 mm
Dual stroke air volume	1306 cm ³
Theoretical clamping force per jaw at 6 bar	1055 N
Actual clamping force per jaw at 6 bar	805 N
Theoretical opening force per jaw at 6 bar	1180 N
Actual opening force per jaw at 6 bar	900 N
Working pressure	2-12 bar
Reproducibility	±0.05 mm
Weight	15 Kg
Working temperature	-5-60 °C
Article code	XR125ABE

DONNÉES TECHNIQUES

Course par griffe	175 mm
Course piston	175 mm
Volume d'air pour course double	1306 cm ³
Force théorique en fermeture par griffe à 6 bar	1055 N
Force réelle en fermeture par griffe à 6 bar	805 N
Force théorique en ouverture par griffe à 6 bar	1180 N
Force réelle en ouverture par griffe à 6 bar	900 N
Pression d'exercice	2-12 bar
Répétibilité	±0.05 mm
Poids	15 Kg
Température d'exercice	-5-60 °C
Code article	XR125ABE



tecnomors spa. - Via Roma 141/143 - 28017 San Maurizio d'Opaglio (NO) - Italy
tel.: 0322 96142 - fax.: 0322 967453 - e mail: info@tecnomors.it