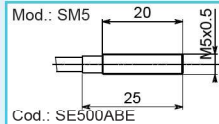


• **SENSORI DI PROSSIMITÀ PER CONTROLLO ESTERNO DI POSIZIONE.**

- Proximity switches
- Kontaktlosen Sensoren
- Détecteurs de proximité



• I seguenti modelli di sensori sono di tipo PNP normalmente aperto. Il grado di protezione a norme IEC è IP67. Tutti hanno tre fili e la lunghezza del cavo standard è di 2 m. • The following switches are PNP normally open. The protection degree is IP67 norme IEC. and standard length cable 2 m. • Die folgende Sensoren sind PNP normalerweise geöffnet. Der Schutzgrad ist IP67 Norm IEC. standard Länge Kabel 2 m. • Les détecteurs suivants sont PNP normalement ouvert. Le degré de protection est IP67 aux normes IEC. long. câble standard.

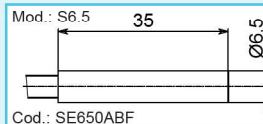


• Distanza intervento = 0.8 mm.,  
tensione = 10-30 V, corrente 200 mA max.

• Intervention distance = 0.8 mm.,  
voltage = 10-30 V, current 200 mA max.

• Dazwischenabstand = 0.8 mm.,  
Spannung = 10-30 V, Strom 200 mA max.

• Distance d'intervention = 0.8 mm.,  
tension = 10-30 V, courant 200 mA max.

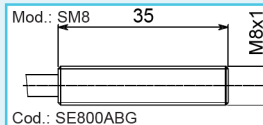


• Distanza intervento = 2 mm.,  
tensione = 10-30 V, corrente 200 mA max.

• Intervention distance = 2 mm.,  
voltage = 10-30 V, current 200 mA max.

• Dazwischenabstand = 2 mm.,  
Spannung = 10-30 V, Strom 200 mA max.

• Distance d'intervention = 2 mm.,  
tension = 10-30 V, courant 200 mA max.

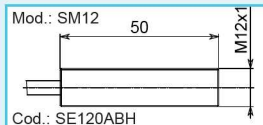


• Distanza intervento = 2 mm.,  
tensione = 10-30 V, corrente 200 mA max.

• Intervention distance = 2 mm.,  
voltage = 10-30 V, current 200 mA max.

• Dazwischenabstand = 2 mm.,  
Spannung = 10-30 V, Strom 200 mA max.

• Distance d'intervention = 2 mm.,  
tension = 10-30 V, courant 200 mA max.

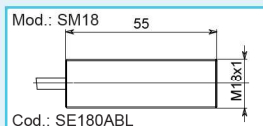


• Distanza intervento = 2 mm.,  
tensione = 10-30 V, corrente 200 mA max.

• Intervention distance = 2 mm.,  
voltage = 10-30 V, current 200 mA max.

• Dazwischenabstand = 2 mm.,  
Spannung = 10-30 V, Strom 200 mA max.

• Distance d'intervention = 2 mm.,  
tension = 10-30 V, courant 200 mA max.



• Distanza intervento = 5 mm.,  
tensione = 10-30 V, corrente 200 mA max.

• Intervention distance = 5 mm.,  
voltage = 10-30 V, current 200 mA max.

• Dazwischenabstand = 5 mm.,  
Spannung = 10-30 V, Strom 200 mA max.

• Distance d'intervention = 5 mm.,  
tension = 10-30 V, courant 200 mA max.



• **POSSIBILITÀ DI APPLICAZIONE DEI SENSORI DI PROSSIMITÀ NEI PRODOTTI PREDISPOSTI**

- It is possible to use proximity switches in the products with predisposition.
- Man kann die Näherungsschalter in die Produkten mit Anlage nutzen.
- On peut appliquer les détecteurs de proximité où on a laprédisposition.

• **ORGANI DI PRESA • GRIPPERS • GREIFER • PINCES**

ART.	• SENSORE SWITCH • SENSOR • DÉTECTEUR				
	SM5	S6.5	SM8	SM12	SM18
OPL 12, OPL 30, OPL 35, OPL 45-3	•				
LGE 30, LGE 35, LGE 45		•			
OPE 50/S, OPE 60/S, OPE 70/S, OPE 80/S, OPE 95/S, OPE 100/S, OPE 115/S, OPE 160/S, OPE190/S, OPE 210/S			• • • •		
OPF 60-3/S, OPF 65-3/S, OPF 80-3/S, OPE 90-3/S, OPE 105-3/S, OPE 110-3/S, OPE 125-3/S, OPE 175-3/S, OPE 205-3/S			• • •		
QPG 205/S, QPG 206/S, QPG 208/S, QPG 210/S, QPG 212/S, QPG216/S, QPG 220/S, QPG 230/S			• • •		
QPG 306/S, QPG 307/S, QPG 309/S, QPG 311/S, QPG 313/S, QPG 317/S, QPG 322/S, QPG 330/S			• • •		
QPGB 309/S, QPGB 311/S, QPGB 313/S			•		
OP 35I, OP 40I, OP 48I, OP 58I, OP 74I, OP 84I, OP 94I, OP 130I, OP 150I, OP220I			• • •		
OP 70-3/S, OP 85-3/S, OP100-3/S, OP 125-3/S, OP 160-3/S, OP 190-3/S, OP 225-3/S, OP 260-3/S			• • •		
OP 815-50, OP 815-50Y, OP 815-50X, OP 815-50W, OP 815-70, OP 815-90, OP 125-90, OP 125-120			• • •		
OG 510, OG 530, OG 550-7.5°, OG 550-12.5°, OG 565, OG 570-8.5°, OG 570-12.5°, OG 530-3, OG 550-3, OG 570-3	• • •				
OG 575-8°			•		
OG 16-A, OG 20-A, OG 25-A, OG 32-A, OG 40-A, OG 50-A, OG 63-A, OG 80-A			• •		
OF 20, OF 25, OF 32			•		
X-RAY 450-50, X-RAY 450-150, X-RAY1250-100, X-RAY 1250-200, X-RAY 1250-350		•		•	•

• Gli organi di presa che non sono presenti nella tabella, non sono predisposti per il controllo con il sensore di prossimità. Vedere scheda precedente "sensori magnetici". • The grippers, that are not in the schedule, have not the proximity switches control predisposition. See, please, the prior schedule "Magnetic Switches". • Die Greifer, die nicht in die Tabelle sind, haben keine Positionskontrolle mit Näherungsschalter. Sehen Sie bitte die früher de Tabelle "Magnet-Schalter". • Les pincas, qui ne sont pas en cet tableau, sont sans le contrôle avec détecteurs de position. Voir la tablelle précédent "Détecteurs magnetiques".