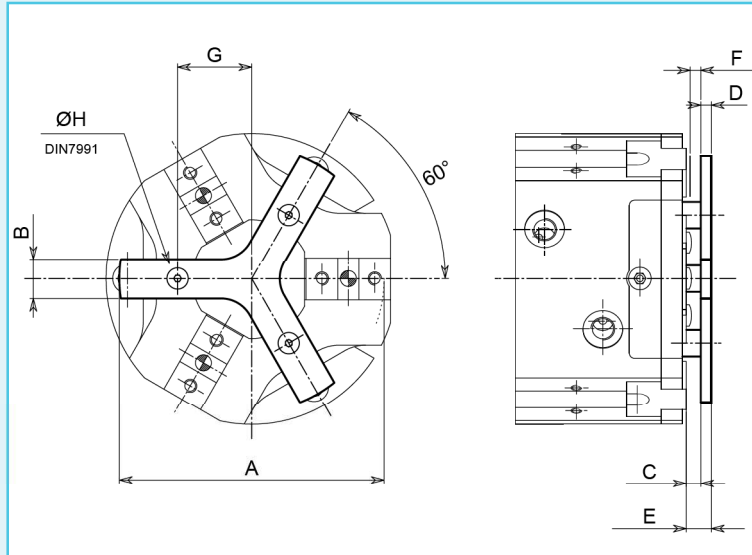




• ORGANI DI PRESA A CORSA PARALLELA A TRE GRIFFE QPG • Three-jaw parallel grippers QPG
 • 3 Finger-Greifere mit Parallelbewegung QPG • Pince de préhension à course parallèle, à trois griffes QPG

- **DISPOSITIVO STABILIZZATORE PEZZO**
- **Workpiece stabilizer**
- **Vorrichtung zur Stabilisierung des Werkstückes**
- **Dispositif stabilisateur de la pièce**



SIGLA CODE BEZEICHNUNG SIGLE	A	B	Max C	D	E	Corsa F	G	H	Forza espressa dalle molle - N Force expressed by springs - N Kraft der Federn - N Force exprimée par les ressorts - N	CODICE ARTICLE CODE ARTIKELCODE CODE
QPG 306/...S	48	10	5	3	9	3	14.15	Ø3.2(T.S.E.I. M3)	9-44	KS306AOA
QPG 307/...S	63	10	6	3.5	9.5	4	18	Ø3.2(T.S.E.I. M3)	18-42	KS307APA
QPG 309/...S	78	12	6	4	10	4	23.5	Ø4.5(T.S.E.I. M4)	15-78	KS309APB
QPG 311/...S	98	15	6	4	10	4	28	Ø4.5(T.S.E.I. M4)	19-97	KS311APC
QPG 313/...S	124	20	7	5	12	5	34	Ø5.5(T.S.E.I. M5)	85-206	KS313APD
QPG 317/...S	156	25	8	5	13	6	45	Ø5.5(T.S.E.I. M5)	188-375	KS317APE
QPG 322/...S	196	25	8	6	14	6	60	Ø6.5(T.S.E.I. M6)	300-500	KS322APF
QPG 330/...S	268	30	10	8	18	8	75	Ø8.5(T.S.E.I. M8)	268-610	KS322APG

* Le dimensioni sono indicative e suscettibili di variazioni per migliorie tecniche. Ci riserviamo di apportare modifiche senza preavviso • All dimensions are indicative and subject to variation for technical upgrading. We reserve the right to make alterations without prior notification • Die Maßangaben sind indikativ und können sich bei technischen Verbesserungen ändern. Wir behalten uns vor, ohne vorherige Benachrichtigung Änderungen vorzunehmen • Les dimensions sont fournies à titre indicatif; elles peuvent subir des variations pour cause d'améliorations techniques. Nous nous réservons le droit d'apporter des modifications sans préavis.



tecnomors spa. - Via Roma 141/143 - 28017 San Maurizio d'Opaglio (NO) - Italy
 tel.: 0322 96142 - fax.: 0322 967453 - e mail : info@tecnomors.it