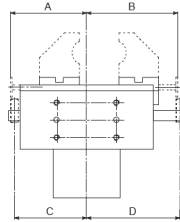


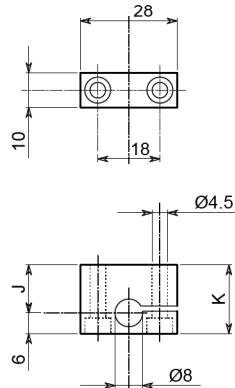
- CONTROLLO POSIZIONE APERTO-CHIUSO CON SENSORI (PROXIMITY) ESTERNI
- Open-closed control position with external proximity switches
- Positionskontrolle "geöffnet"-geschlossen mit kontaktlosen Sensoren
- Contrôle de la position ouvert-fermé avec détecteurs extérieurs (de proximité)

• SCHEMA • Diagram • Schema • Schéma



| Sigla - Code Bezeichnung Sigle | A | B | C | D |
|--------------------------------------|-----|-----|-----|-----|
| OP 815-50 | 77 | 78 | 73 | 80 |
| OP 815-50 Y | 77 | 83 | 73 | 85 |
| OP 815-50 X | 82 | 83 | 78 | 85 |
| OP 815-50 W | 82 | 83 | 78 | 85 |
| OP 815-70 | 92 | 93 | 88 | 95 |
| OP 815-90 | 107 | 132 | 103 | 134 |

- STAFFA PORTA MICRO DI CONTROLLO
- Control microswitch bracket
- Haltebügel Kontrollmikroschalter
- Etrier porte micro de contrôle

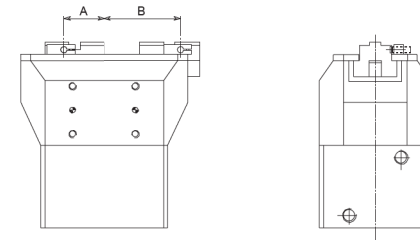


| Sigla Code Bezeichnung Sigle | Controllo chiuso Closed control Contrôle fermé Kontrolle geöffnet | | Controllo aperto Open control Contrôle ouvert Kontrolle geschlossen | |
|---------------------------------------|--|----|--|----|
| | J | K | J | K |
| OP 815-50 | 6 | 12 | 13 | 19 |
| OP 815-50 Y | 6 | 12 | 18 | 24 |
| OP 815-50 X | 6 | 12 | 13 | 19 |
| OP 815-50 W | 6 | 12 | 13 | 19 |
| OP 815-70 | 6 | 12 | 13 | 19 |
| OP 815-90 | 6 | 12 | 37 | 43 |

* Le dimensioni sono indicative e suscettibili di variazioni per migliore tecnica. Ci riserviamo di apportare modifiche senza preavviso • All dimensions are indicative and subject to variation for technical upgrading. We reserve the right to make alterations without prior notification • Die Maßangaben sind indikativ und können sich bei technischen Verbesserung ändern. Wir behalten uns vor, ohne vorherige Benachrichtigung Änderungen vorzunehmen • Les dimensions sont fournies à titre indicatif; elles peuvent subir des variations pour cause d'améliorations techniques. Nous nous réservons le droit d'apporter des modifications sans préavis.

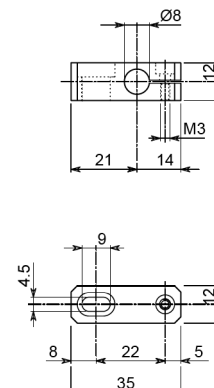
- CONTROLLO POSIZIONE APERTO-CHIUSO CON SENSORI (PROXIMITY) ESTERNI
- Open-closed control position with external proximity switches
- Positionskontrolle "geöffnet"-geschlossen mit kontaktlosen Sensoren
- Contrôle de la position ouvert-fermé avec détecteurs extérieurs (de proximité)

• SCHEMA • Diagram • Schema • Schéma



| Sigla - Code Bezeichnung Sigle | A | B |
|--------------------------------------|----|-----|
| OP 125-90 | 51 | 96 |
| OP 125-120 | 51 | 111 |

- STAFFA PORTA MICRO DI CONTROLLO
- Control microswitch bracket
- Haltebügel Kontrollmikroschalter
- Etrier porte micro de contrôle



| Sigla Code Bezeichnung Sigle | Controllo chiuso Closed control Contrôle fermé Kontrolle geöffnet | | Controllo aperto Open control Contrôle ouvert Kontrolle geschlossen | |
|---------------------------------------|--|---|--|---|
| | J | K | J | K |
| OP 125-90 | | | | |
| OP 125-120 | | | | |

* Le dimensioni sono indicative e suscettibili di variazioni per migliore tecnica. Ci riserviamo di apportare modifiche senza preavviso • All dimensions are indicative and subject to variation for technical upgrading. We reserve the right to make alterations without prior notification • Die Maßangaben sind indikativ und können sich bei technischen Verbesserung ändern. Wir behalten uns vor, ohne vorherige Benachrichtigung Änderungen vorzunehmen • Les dimensions sont fournies à titre indicatif; elles peuvent subir des variations pour cause d'améliorations techniques. Nous nous réservons le droit d'apporter des modifications sans préavis.