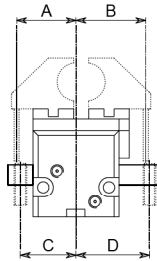




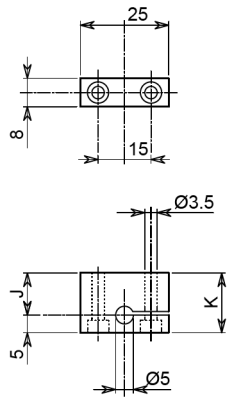
- CONTROLLO POSIZIONE APERTO-CHIUSO CON SENSORI (PROXIMITY) ESTERNI
- Open-closed control position with external proximity switches
- Positionskontrolle "geöffnet"-geschlossen mit kontaktlosen Sensoren
- Contrôle de la position ouvert-fermé avec détecteurs extérieurs (de proximité)

• SCHEMA • Diagram • Schema • Schéma



| Sigla - Code Bezeichnung Sigle | A | B | C | D |
|--------------------------------------|------|------|------|----|
| OPL 30 | 21 | 23.5 | 19.5 | 25 |
| OPL 35 | 23.5 | 27.5 | 22 | 29 |
| OPL 45-3 | 26.5 | 30.5 | 25 | 32 |

- STAFFA PORTA MICRO DI CONTROLLO
- Control microswitch bracket
- Haltebügel Kontrollmikroschalter
- Etrier porte micro de contrôle



| Sigla Code Bezeichnung Sigle | Controllo chiuso Closed control Contrôle fermé Kontrolle geschlossen | | Controllo aperto Open control Contrôle ouvert Kontrolle geöffnet | | Codice Article code Artikelcode Code article |
|---------------------------------------|---|----|---|------|---|
| | J | K | J | K | |
| OPL 30 | 5 | 10 | 10.5 | 15.5 | SC300CAP |
| OPL 35 | 5 | 10 | 12 | 17 | SC305CAP |
| OPL 45-3 | 5 | 10 | 12 | 17 | SC305CAP |

* Le dimensioni sono indicative e suscettibili di variazioni per migliore tecnica. Ci riserviamo di apportare modifiche senza preavviso • All dimensions are indicative and subject to variation for technical upgrading. We reserve the right to make alterations without prior notification • Die Maßangaben sind indikativ und können sich bei technischen Verbesserungen ändern. Wir behalten uns vor, ohne vorherige Benachrichtigung Änderungen vorzunehmen • Les dimensions sont fournies à titre indicatif; elles peuvent subir des variations pour cause d'améliorations techniques. Nous nous réservons le droit d'apporter des modifications sans préavis.