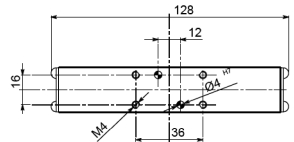
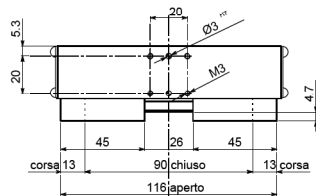
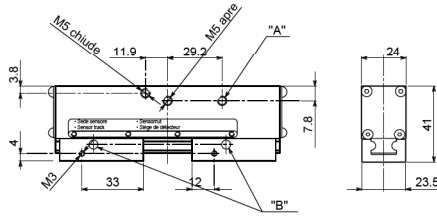
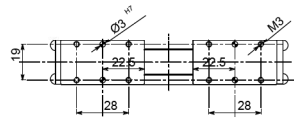




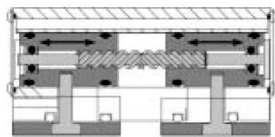
- **ORGANO DI PRESA A CORSA PARALLELA A DUE GRIFFE**
- **Two-jaw parallel gripper**
- **Zwei-Finger Parallelgreifer**
- **Pince de préhension à course parallèle, à deux griffes**



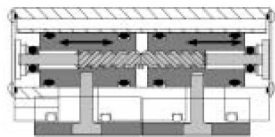
- "A" = M5 foro di spurgo (vuoto <math>< 1/2</math> press. di esercizio)
- "A" = M5 port purge (vacuum or <math>< 1/2</math> operating pressure)
- "A" = M5 Einlüftungloch (Leer <math>< 1/2</math> Betriebsdruck)
- "A" = M5 trou de curage (vide <math>< 1/2</math> pression d'exercice)
- "B" = sede per magnete
- "B" = sensor magnet receptal
- "B" = Magnetrut
- "B" = siège de magnéto

• Le dimensioni sono indicative e suscettibili di variazioni per migliori tecniche. Ci riserviamo di apportare modifiche senza preavviso • All dimensions are indicative and subject to variation for technical upgrading. We reserve the right to make alterations without prior notification • Die Maßangaben sind indikativ und können sich bei technischen Verbesserungen ändern. Wir behalten uns vor, ohne vorherige Benachrichtigung Änderungen vorzunehmen • Les dimensions sont fournies à titre indicatif, elles peuvent subir des variations pour cause d'améliorations techniques. Nous nous réservons le droit d'apporter des modifications sans préavis.

• **SCHEMA DI FUNZIONAMENTO • OPERATIONAL DIAGRAM**  
• **BETRIEBSSCHEMA • SCHEMA DE FONCTIONNEMENT**



Aperto • Open • Geöffnet • Ouvert



Chiuso • Closed • Geschlossen • Fermé

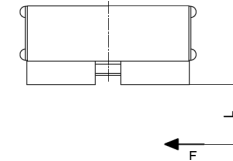
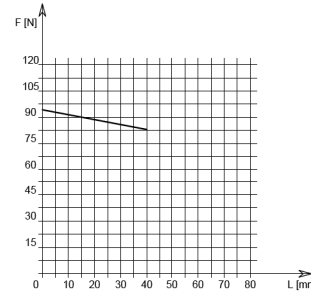


tecnomors spa. - Via Roma 141/143 - 28017 San Maurizio d'Opaglio (NO) - Italy  
tel.: 0322 96142 - fax.: 0322 967453 - e mail: info@tecnomors.it



- **ORGANO DI PRESA A CORSA PARALLELA A DUE GRIFFE**
- **Two-jaw parallel gripper**
- **Zwei-Finger Parallelgreifer**
- **Pince de préhension à course parallèle, à deux griffes**

**DIAGRAMMA FORZA DI CHIUSURA**  
**CLAMPING FORCE DIAGRAM • DIAGRAM SCHLIEßKRAFT**  
**DIAGRAMME DE LA FORCE DE FERMETURE**



**P = 6 bar**

F = Forza di chiusura reale per griffa  
L = Distanza di rilevamento  
F = True clamping force per jaw  
L = Reading distance

F = Reelle Schließkraft pro Greiffinger  
L = Messungsabstand  
F = Force de fermeture réelle par griffe  
L = Distance de lecture

Valori nei dati tecnici rilevati alla distanza L = 0 mm • Technical specification values read at a distance L = 0 mm  
• Werte der technischen Daten auf Distanz aufgenommen L = 0 mm • Valeurs des données techniques relevées à la distance L = 0 mm

**DATI TECNICI**

Corsa per griffa	13 mm
Corsa pistone	13 mm
Volume aria per doppia corsa	12.2 cm <sup>3</sup>
Forza teorica di chiusura per griffa a 6 bar	140 N
Forza reale di chiusura per griffa a 6 bar	94 N
Forza teorica di apertura per griffa a 6 bar	140 N
Forza reale di apertura per griffa a 6 bar	94 N
Pressione di esercizio	2-8 bar
Ripetibilità	±0.05 mm
Peso	0.170 Kg
Temperatura di esercizio	5-60 °C
Codice articolo	MG130BPT

**TECHNISCHE DATEN**

Hub pro Greiffinger	13 mm
Kolbenhub	13 mm
Luftvolumen pro Doppelhub	12.2 cm <sup>3</sup>
Theoretische Schließkraft pro Greiffinger 6 bar	140 N
Reale Schließkraft pro Greiffinger 6 bar	94 N
Theoretische Öffnungskraft pro Greiffinger 6 bar	140 N
Reale Öffnungskraft pro Greiffinger 6 bar	94 N
Betriebsdruck	2-8 bar
Wiederholbarkeit	±0.05 mm
Gewicht	0.170 Kg
Betriebstemperatur	5-60 °C
Artikelcode	MG130BPT

**SPECIFICATIONS**

Stroke per jaw	13 mm
Piston stroke	13 mm
Dual stroke air volume	12.2 cm <sup>3</sup>
Theoretical clamping force per jaw at 6 bar	140 N
Actual clamping force per jaw at 6 bar	94 N
Theoretical opening force per jaw at 6 bar	140 N
Actual opening force per jaw at 6 bar	94 N
Working pressure	2-8 bar
Reproducibility	±0.05 mm
Weight	0.170 Kg
Working temperature	5-60 °C
Article code	MG130BPT

**DONNÉES TECHNIQUES**

Course par griffe	13 mm
Course piston	13 mm
Volume d'air pour course double	12.2 cm <sup>3</sup>
Force théorique en fermeture par griffe à 6 bar	140 N
Force réelle en fermeture par griffe à 6 bar	94 N
Force théorique en ouverture par griffe à 6 bar	140 N
Force réelle en ouverture par griffe à 6 bar	94 N
Pression d'exercice	2-8 bar
Répétibilité	±0.05 mm
Poids	0.170 Kg
Température d'exercice	5-60 °C
Code article	MG130BPT



tecnomors spa. - Via Roma 141/143 - 28017 San Maurizio d'Opaglio (NO) - Italy  
tel.: 0322 96142 - fax.: 0322 967453 - e mail: info@tecnomors.it